

Exposé – zum Verkauf

## Grundstück und denkmalgeschütztes Bauernwohnhaus „Oberdorf 10“ in Olsberg-Antfeld im Hochsauerland



### Grundstück

Grundstücksfläche: 2.085 qm

Bebauung: Wohnhaus von 1870 und zwei Wirtschaftsgebäude von 1926

Baumbestand: 3 große Fichten (ca. 80 Jahre alt) und verschiedene jüngere Laubbäume

Bebaubarkeit: Erschlossenes bedingtes Bauland gemäß §34 BauGB

Stellplätze: Anzahl offen gestaltbar

### Wohnhaus

Haustyp: Fachwerk-Bauernhaus, denkmalgeschützt, Baujahr 1870

Wohnfläche: Ca. 300 qm / Grundfläche: Ca. 110 qm, 14 Zimmer

Unterkellert und Dachboden

Objektzustand: Sanierungsbedürftig

Heizungsart: Zentralheizung, vormals mit Öl; Gasanschluss vorhanden

Energiepass: Nicht erforderlich für Baudenkmäler gemäß: § 79 (4) GEG

Fenster: Holz/Einfachglas

Bodenbelag: Steinfliesen, Dielen und Parkett

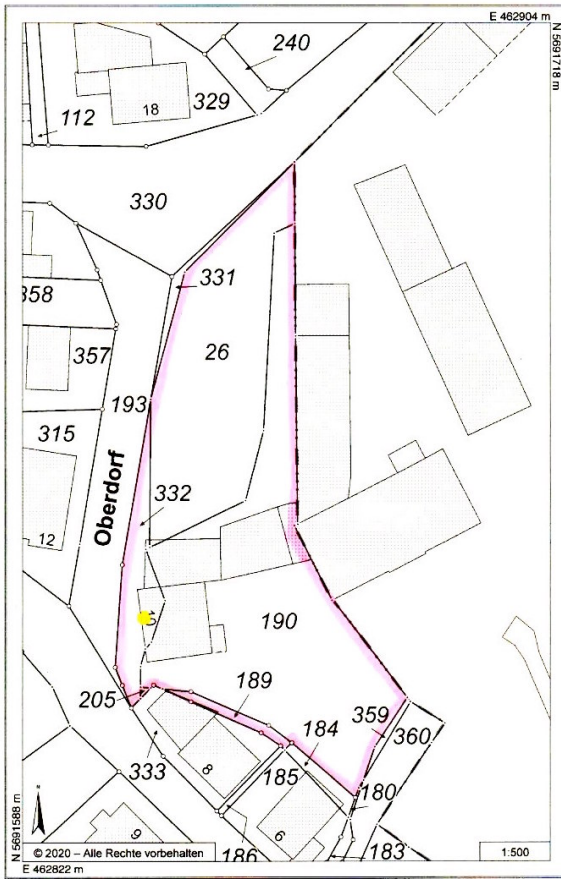
Terrasse: Hinterm Haus zum Garten

Internet: Glasfaser-Anschluss beantragt (seit Mai 2025)

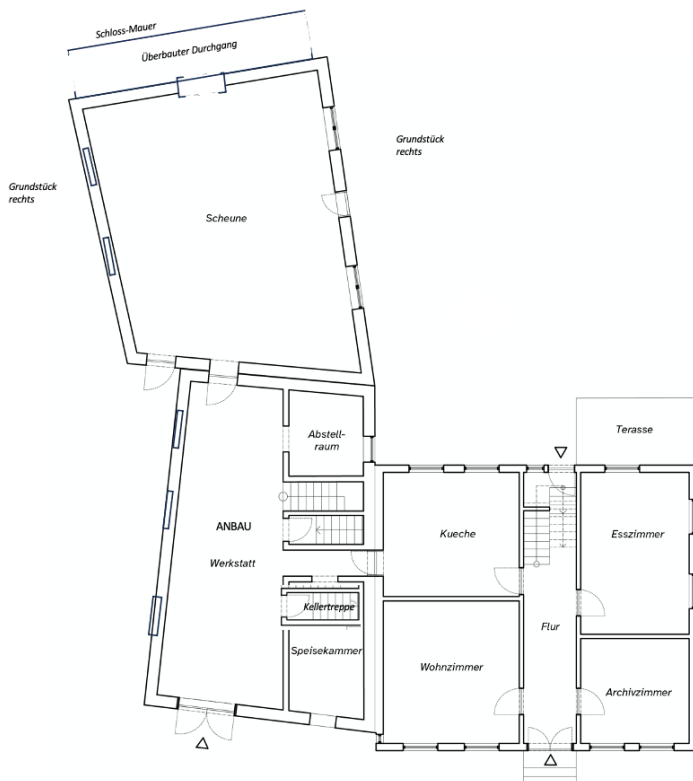
**Preis:** € 89.000,00 (VHB)

**Kontakt:** Ute Klissenbauer [Tel: 0171 4706346 / E-Mail: ute.klissenbauer@t-online.de]

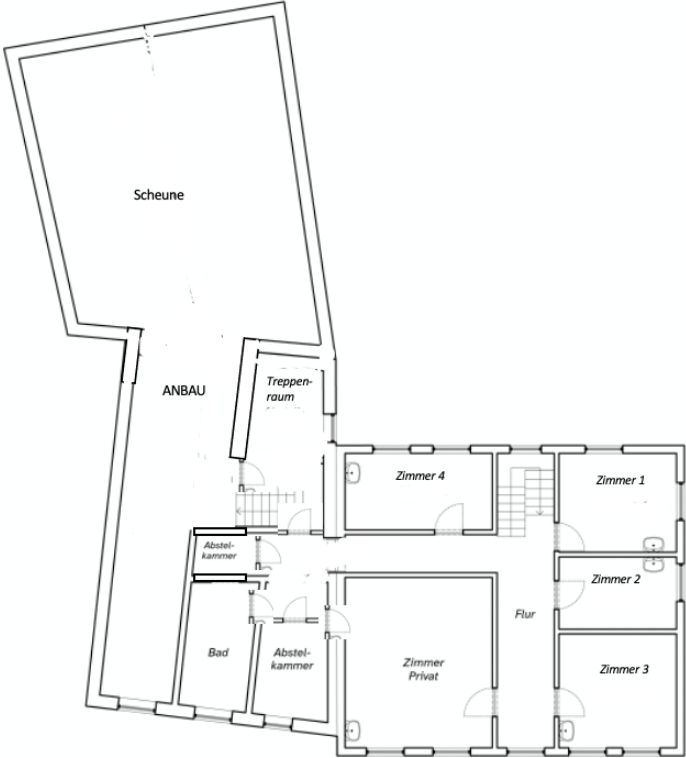
# Flurkarte und Grundrisse



## Erdgeschoss:



1. Obergeschoss:



2. Obergeschoss:

